

单片机最小系统板 GD32F130G8 产品手册

品质说明：

PCB 设计软件：LCEDA (www.lceda.cn)
 元器件提供商：立创商城 (www.szlcsc.com)
 电路板制造商：深圳嘉立创 (www.sz-jlc.com)

资料获取：

方法一：进入技新网 (jixin.pro) ->产品中心->搜索该模块名称->进入该模块页面下载
 方法二：<https://www.jixin.pro/product/3595.html>

模块简介：

核心板大小只有 4.4cm*4.4cm，并引出剩余 IO 口。带有两个 LED 指示灯以及电源指示灯，带有 KEY 按键、RST 复位按键、P2 的 SWD 下载调试接口、P6 的 OLED 接口。核心板可使用 MINI_USB 接口对核心板进行供电

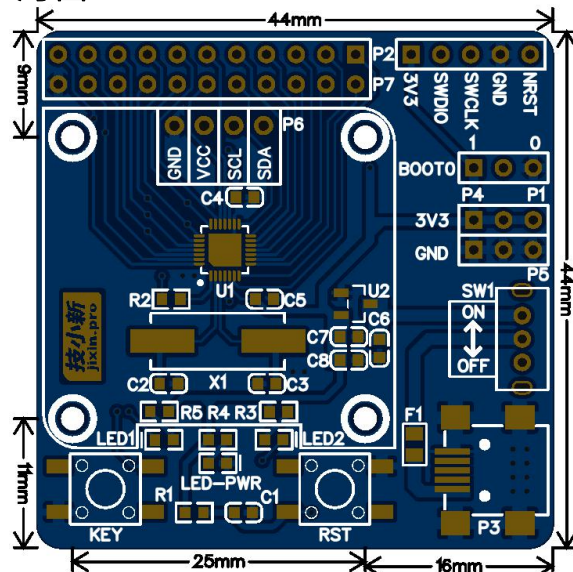
引脚功能表：

MSymbol (符号)	Description (描述)
P1	BOOT0 接口
P2	SWD 下载调试接口
P3	MINI_USB 接口
P4、P5	3.3V 电源接口
P6	OLED (4Pin) 接口
P7	引出 I/O 接口

提示：

- 1、想直接用我们的封装做产品，在 LCEDA 直接搜索我们的封装名称即可找到并使用
- 2、你的产品要用到和我们一样的元器件，在立创商城搜索框输入“器件编号”即可直达

模块尺寸图：



产品特点：

采用 ARM[®] Cortex[®]-M3 RISC 内核，72M 主频
 64KB 的 FLASH 存储器和 8KB 的 SRAM 存储器
 工作电压 3.3V
 I/O 口与外设挂在两条 APB 总线
 一个 12-bit ADC
 5 个通用的 16-bit 定时器
 一个 32-bit 定时器
 一个 PWM 高级定时器
 两路 SPI
 两路 I2C
 两路 USART



BOM 表：

Number (序号)	Components (器件标号)	Name (名称)	Value (值)	Package (封装)	Brand (品牌)	LCSC (器件编号)
1	U1	芯片	GD32F130G8U6_JX	QFN28_4X4X04P_JX	GigaDevice	C94321
2	R1,R2,R3,R4	电阻	10k/1%	0603_R_JX	UniOhm	C25804
3	RST,KEY	开关	开关	SW_PUSH_6MM_H5MM_JX	韩国韩荣	C83206
4	C1,C4,C5,C8	电容	100nF/50V	0603_C_JX	YAGEO(国巨)	C106221
5	X1	晶振	晶振	HC-49SMD_JX	TAE(雅晶)	C107426
6	C2,C3	电容	22pF/50V	0603_C_JX	YAGEO(国巨)	C105620
7	P1	连接器	M_2.54_1*3P_JX	M_2.54_1*3P_JX	Ckmtw	C115245
8	P3	连接器	MINI-USB_JX	USB_MINI_B_FE_JX	韩国韩荣	C91144
9	F1	保险丝	0.5A/6V	0805_L_JX	台湾陆海	C66452
10	SW1	开关	SW_SS-12D07_JX	SW_SS-12D07_JX	国产	C9740
11	U2	芯片	SC662K-3.3_JX	SOT23_JX	FM 富满	C83932
12	C6,C7	电容	1μF/50V	0603_C_JX	YAGEO(国巨)	C106838
13	LED1	二极管	Blue/LED	0603_D_JX	kENTO	C2288
14	LED2	二极管	Green/LED	0603_D_JX	kENTO	C12624
15	LED-PWR	二极管	Red/LED	0603_D_JX	kENTO	C2286
16	R5	电阻	4.7k/1%	0603_R_JX	UniOhm	C23162
17	P4	连接器	M_R_2.54_1*3P_JX	M_2.54_1*3P_JX	Ckmtw	C141437
18	P5	连接器	M_B_2.54_1*3P_JX	M_2.54_1*3P_JX	Ckmtw	C124377
19	P6	4PinOLED 接口	0.96OLED_4P_Module_JX	0.96OLED_4P_MODULE_JX	Ckmtw	C124413
20	P7	连接器	M_2.54_2*11P_JX	M_2.54_2*11P_JX	Ckmtw	C115247
21	P2	连接器	M_2.54_1*5P_JX	M_2.54_1*5P_JX	Ckmtw	C115245