

STM8S105C6T6 最小系统板产品手册

品质说明：

PCB 设计软件：LCEDA（www.lceda.cn）

元器件提供商：立创商城（www.szlcsc.com）

电路板制造商：深圳嘉立创（www.sz-jlc.com）

资料获取：

方法一：进入技新网（jixin.pro）->产品中心->搜索该模块名称->进入该模块页面下载

方法二：<https://www.jixin.pro/product/874.html>

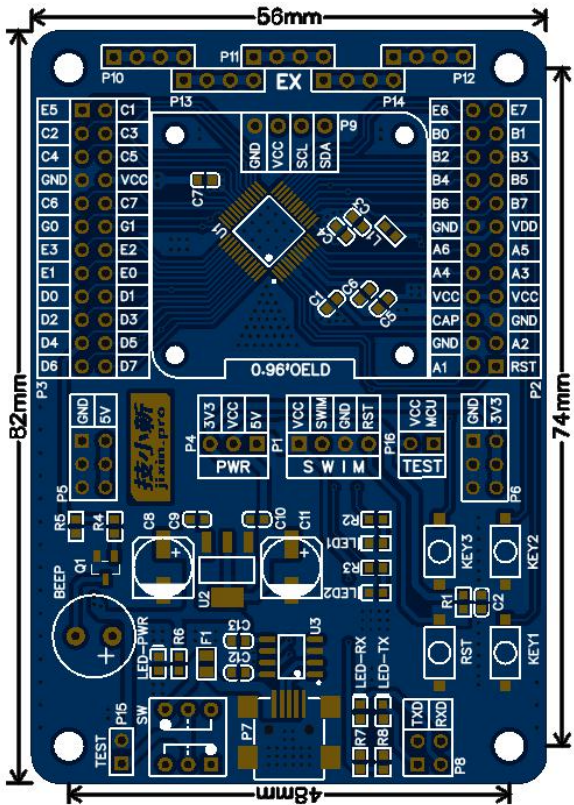
引脚功能表：

Symbol (符号)	Description (描述)
P1	SWIM 下载接口
P2	STM8 的 IO 口
P3	STM8 的 IO 口
P4	电源选择接口
P5	5V 电源接口
P6	3.3V 电源接口
P7	USB 接口
P8	STM8 串口接口
P9	0.96'屏接口
P10	外扩接口
P11	外扩接口
P12	外扩接口
P13	外扩接口
P14	外扩接口
P15	总电流测试接口
P16	MCU 电流测试接口

提示：

- 1、想直接用我们的封装做产品，在 LCEDA 直接搜索我们的封装名称即可找到并使用
- 2、你的产品要用到和我们一样的元器件，在立创商城搜索框输入“器件编号”即可直达

模块尺寸图：



模块简介：

模块采用 STM8S105C6T6 为核心，并将所有的 IO 口引出，电源可选择 5V 或 3.3V 供电并引出 5V 与 3.3V 的电源接口。带有两个 LED 指示灯，四个按键，引出 SWIM 接口与串口接口、电流测试接口和外扩接口，集成蜂鸣器电路。

产品特点：

引出 MCU 所有 IO、电源、下载、测试等接口
可选择 5V 或 3.3 作为 MCU 供电
可选择 SWIM 或串口下载程序



BOM 表：

Number (序号)	Components (器件标号)	Name (名称)	Value (值)	Package (封装)	Brand (品牌)	LCSC (器件编号)
1	SW	开关	SW	自锁开关_6 脚 _8*8mm_3/4 脚 公共端_JX	韩国韩荣	C124009
2	U1	主芯片	STM8S105C6T6	LQFP-48_7X7X 05P_JX	ST（意法半导 体）	C8253
3	P7	MiniUSB 接口	Mini_USB_JX	USB_Mini_B_F e_JX	LC（立创）	C69074
4	P5,P6	排针	2.54-2*3P_JX	2.54-2*3P_JX	国产 Ckmtw	C2337& C115245
5	P9	OLED 接口	0.96'OELD-IIC (4Pin)	0.96'OELD-IIC (4Pin)	国产	C44527
6	RST,KEY1,KEY2, KEY3	按键	KEY	SW_SMD_3*6_ JX	BBJ	C71856
7	C4,C5,C6,C7,C9, C10,C12,C13	电容	100nF	0603_C_JX	YAGEO	C14663
8	U3	串口芯片	CH330N	SOP8_150MIL_ JX	WCH（南京沁 恒）	C108996
9	C2	电容	10nF	0603_C_JX	FH（风华）	C57112
10	R1,R3,R4,R6	电阻	10k	0603_R_JX	UniOhm 台湾厚声	C25804
11	C1	电容	680nF	0603_C_JX	FH（风华）	C24797
12	C3	电容	1uF	0603_C_JX	SAMSUNG	C15849
13	L1	磁珠	1m	0603_L_JX	muRata（村田）	C88980
14	U2	稳压芯片	BL1117-3.3	SOT223_JX	BL（上海贝岭）	C5400
15	F1	保险丝	0.5A,6V	0805_L_JX	台湾陆海	C66452
16	LED2,LED-RX	发光二极管	green	0603_D_JX	国星光电	C84267
17	LED1,LED-TX	发光二极管	blue	0603_D_JX	EVERLIGHT	C72041
18	LED-PWR	发光二极管	red	0603_D_JX	国产	C2286
19	R7,R8	电阻	330R	0603_R_JX	UniOhm 台湾厚声	C23138
20	R2	电阻	4.7k	0603_R_JX	UniOhm 台湾厚声	C22975
21	Q1	NPN 三极管	S8050	SOT23_JX	CJ 江苏长电	C2146
22	P2,P3	排针	2.54_2X12	12X2/2.54_JX	Ckmtw	C115247
23	P8	排针	2.54-2*2P_JX	2.54-2*2P_JX	Ckmtw	C115247
24	P1,P10,P11,P12	排针	2.54-1*4P_JX	2.54-1*4P_JX	Ckmtw	C115245
25	BEEP	无源蜂鸣器	SUN-09505-3	B-9.6*5_JX	华能	C96256
26	R5	电阻	1k	0603_R_JX	UniOhm 台湾厚声	C21190
27	P13,P14	排针	2.54-1*4P_JX	2.54-1*4P_JX	国产	C2337
28	P15,P16	排针	2.54-1*2P_JX	2.54-1*2P_JX	Ckmtw	C115245
29	P4	排针	2.54-1*3P_JX	2.54-1*3P_JX	Ckmtw	C115245
30	C8,C11	电容	220uF	6.3X5.4_JX	ST（先科）	C116413