

TSW101G228-250M

产品规格

工作方式: 瞬时接触
 触点形式: 单刀单掷
 安装方式: 直立插式

机械性能

动作力: 230 ± 50gf
 电气寿命: 10 0000次

工作环境

环境温度: -25 ~ +70°C
 环境湿度: (40°C) ≤ 95%

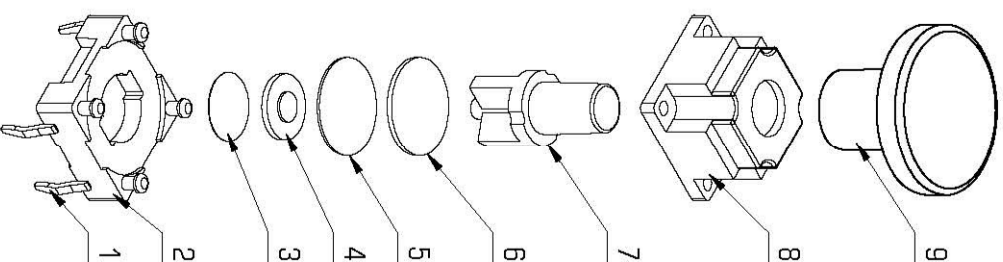
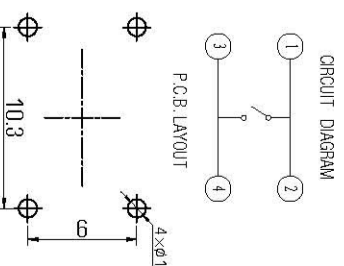
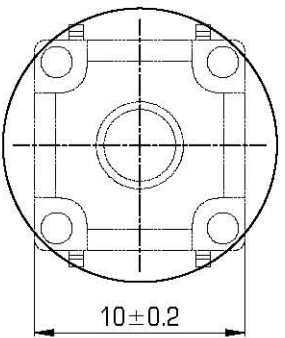
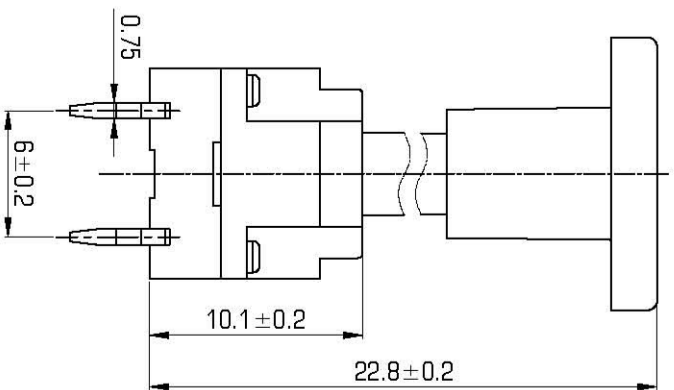
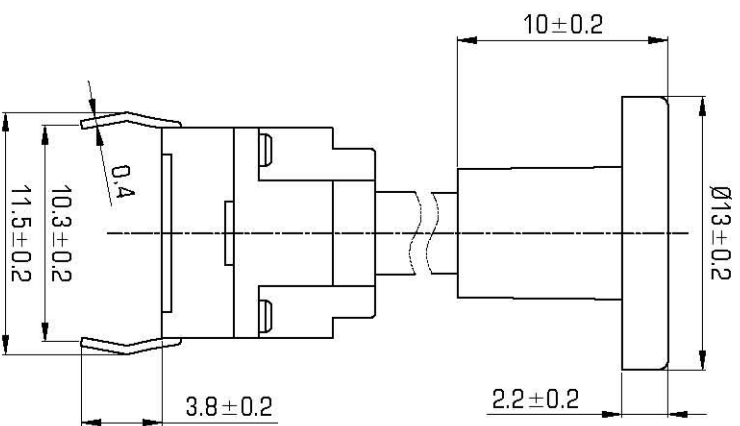
电气性能

额定电负荷: 50mA @ 12V DC
 耐电压: 250VAC / 1分
 接触电阻: 50mΩ Max.
 绝缘电阻: 100MΩ Min.
 行程: 0.35 ± 0.1mm

物料

- 9. 键帽: CP, PC 黑色
- 8. 盖板: CP, PA66 黑色
- 7. 手柄: CP, PC 黑色
- 6. 橡胶垫: 橡胶
- 5. 防水膜: PTF薄膜
- 4. 防水内手柄: CP, PA66 黑色
- 3. 簧片: 覆银铜
- 2. 底座: CP, PA66 黑色
- 1. 接线片: H62Y 表面镀银

- 包装: 塑料袋
- 散裝: 纸箱
- 内包装: 塑料袋
- 外包装: 纸箱



深圳市博瑞泰电子有限公司

版本		视图		设计	
KH14FE22E		KH14FE22E		绘制	
大小		A4		审核	
比例		1:1		徐余达	
Dimensions are shown in (mm/inches)		2018.10.31		徐君辉	