

承认书

客户名称: _____

品名规格 _____ 3x6侧按 _____

客户料号: _____

执行标准: _____

| 拟制 | 工程 | 品质 | 批准 |
|----|----|----|----|
| | | | |

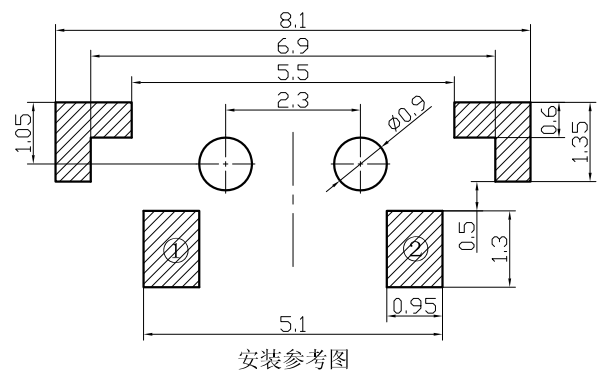
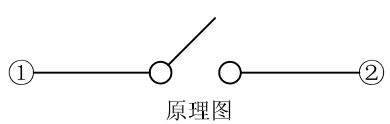
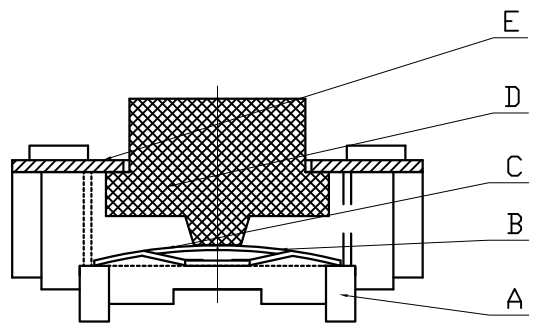
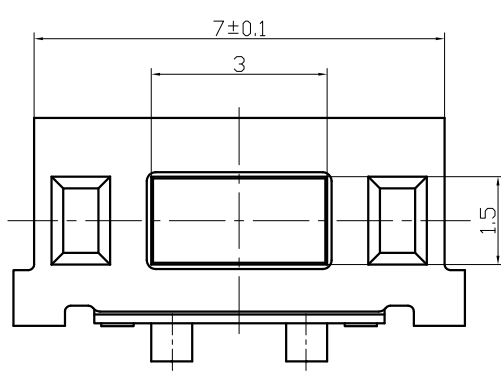
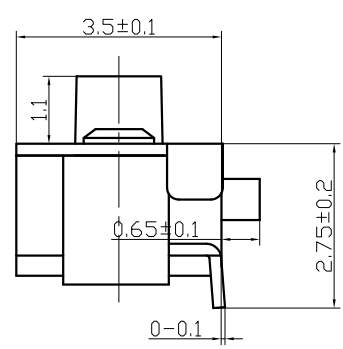
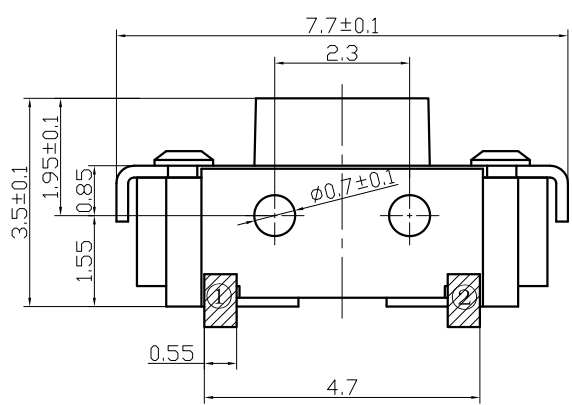
客户承认

| 工程 | 品质 | 审核 | 批准 |
|----|----|----|----|
| | | | |

目录

| | | |
|---------|-------|-------|
| 封面 | | (1) |
| 目录 | | (2) |
| 图纸 | | (3) |
| 产品各规格参数 | | (4-6) |

| | | | | | | | | |
|---|---|---|---|-------|---------------|------|-----------|---------|
| 1 | 2 | 3 | 4 | RevNo | Revision note | Date | Signature | Checked |
|---|---|---|---|-------|---------------|------|-----------|---------|



技术要求:

1. 零部件表面光洁无划伤, 水花, 变形, 影响外观及性能等缺陷。
2. 额定电流: 50mA, 12V DC, 绝缘电阻100MΩmin, 100V DC, 介电强度250V AC for 1min, 接触电阻100mΩ max。
3. 开关手感明显, 档位清晰可靠, 无卡滞现象, 消除外力后, 应能快速回位。

| E | 盖板 | IC16 | 黄铜0.2T | 1 | 镀银 |
|----|----|------|---------|----|----|
| D | 按钮 | ID4 | LCP黑 | 1 | |
| C | 簧片 | IE2 | 进口不锈钢覆银 | 1 | |
| B | 底座 | IB24 | LCP白 | 1 | |
| A | 卡件 | IA10 | 黄铜0.2Y | 1 | 镀银 |
| 序号 | 名称 | 料号 | 材料 | 数量 | 备注 |

| | | | | | | | | | |
|----|----|-------|----|----------|------|-------|----|----------------------|--------|
| | | | | 材料 | 角度公差 | 比例 | 洛稱 | 新3X6-0.7方 (定位柱移位) | |
| | | | | 電鍍 顏色 | ±1° | 8:1 | | | |
| | | | | | 厚度 | 標尺公差 | 單位 | 型號 | GF-I65 |
| | | | | | | ±0.01 | mm | | |
| | | | | | 日期 | 版本 | 料號 | 成品外形图 | |
| 標記 | 處數 | 更改文件號 | 簽字 | 日期 | | | | | |
| 設計 | | 標準化 | | 審核 | 批准 | | | | |



| | | | |
|---|--|---|--|
| | | DOCUMENT NUMBER 文件编号 | |
| | | DATE 日期 | |
| SPECIFICATION 规格书 | | PAGE 页数 | 共 3 页 第 1 页 |
| MODEL NO. 产品名称: 轻触开关 | | | |
| ORGANIZER 编制 | | AUDITING 审核 | AUTHORIZE 批准 |
| 1. RATING (额定值) | | :DC 12V 50mA | |
| 2. ELECTRICAL CHARACTERISTICS (电气性能规格): | | | |
| | ITEM 项目 | TEST CONDITIONS 测试条件 | PERFORMANCE 规格 |
| 2.1 | CONTACT RESISTANCE 接触电阻 | MEASURED AT SMALL CURRENT (100 mA OR LESS) 在微小电流 (100mA) 以下测试。 | 100mΩ MAX 100毫欧以下。 |
| 2.2 | INSULATION RESISTANCE 绝缘电阻 | APPLY A VOLTAGE OF 100V DC FOR 1 MIN, TO FOLLOWING PORTIONS AFTER WHICH MEASUREMENT SHALL BE MADE. (1) BETWEEN BODY AND CONDUCTOR (2) BETWEEN CONDUCTORS NOT TO BE CONTACT. 输入100V DC 电压1分钟, 按以下接触方法测试: (1) 接触端子之间 (2) 胶座与排脚之间 | 100MΩ MIN 100兆欧以上 |
| 2.3 | DIELECTRIC STRENGTH 耐电压 | AC 250V (50-60Hz) FOR 1 MIN TRIP CURRENT: 0.5mA (1) BETWEEN TERMINALS. (2) BETWEEN INDIVIDUAL TERMINALS AND FRAME. 输入AC 250V (50-60Hz) 电压, 1分钟电流为0.5mA, 按 以下接触方式测试 (1) 排脚相互之间 (2) 排脚与外壳之间 | WITHOUT DAMAGE TO PARTS ARCING OR BREAKDOWN ETC. 没有绝缘破坏等异常。 |
| 3. MECHANICAL CHARACTERISTICS (机械性能规格) | | | |
| | ITEM 项目 | TEST CONDITIONS 测试条件 | PERFORMANCE 规格 |
| 3.1 | OPERATING FORCE 操作力 | | PAY ONE'S RESPECTS TO THIRDLU PAGE 参见第三页 |
| 3.2 | TERMINAL STRENGTH 端子强度 | A STATIC LOAD OF (300gf) SHALL BE APPLIED TO THE TIP OF THE TERMINAL FOR 1 MIN IN ANY DIRECTION 在任意一个方向的先端加上 (300gf) 力度测试, 时 间1分钟。 | ELECTRICAL CHARACTERISTICS SHALL BE SATISFIED WITHOUT DAMAGE OR EXCESSIVE LOOSENESS OF ACTUATOR 端子没有裂开、松动 等异常, 满足机械、 电性能要求 |
| 3.3 | PRACTICAL TEMPERATURE RANGE 使用温度范围 | -16°C ~ +60°C 在-16°C ~ +60°C 温度内使用 | |

| | | DOCUMENT NUMBER 文件编号 | |
|---------------------|--|--|-------------|
| | | DATE 日期 | |
| SPECIFICATION 规格书 | | PAGE 页数 | 共 3 页 第 2 页 |
| ITEM 项目 | TEST CONDITIONS 测试条件 | PERFORMANCE 规格 | |
| 3.4 | STANDARD ATMOSPHERIC CONDITIONS 测试标准状态 UNLESS OTHERWISE SPECIFIED, THE STANDARD RANGE OF ATMOSPHERIC CONDITIONS FOR MAKING MEASUREMENTS AND TESTS ARE AS FOLLOWS: (1) AMBIENT TEMPERATURE: 5°C TO 35°C (2) RELATIVE HUMIDITY: 45% TO 85% (3) AIR PRESSURE : 80Kpa TO 106Kpa 在没有指定的情况下测试温度、湿度、气压如下: (1) 温度为5°C~35°C (2) 湿度为45%~85% (3) 气压为80Kpa~106Kpa | | |
| 4. DURABILITY(耐久性): | | | |
| 4.1 | LIFE TEST 寿命试验 WITHOUT LOAD: AN ACTUATOR SHALL BE SUBJECT TO 30,000 CYCLES AT A SPEED OF 20 CYCLES FOR 1 MIN. 无负荷: 操作者以每分钟20次的频率作30,000回无负荷测试 | (1) CONTACT RESISTANCE SHALL BE 200mΩ MAX (2) MECHANICAL AND ELECTRICAL CHARACTERISTICS SHALL BE SATISFIED. (1) 接触电阻不能超过200mΩ (2) 其它因满足机械、电性能要求 | |
| 4.2 | HEAT TEST 耐热试验 THE SWITCH SHALL BE STORED AT A TEMPERATURE OF 85±2°C FOR 96 HOURS . AND THEN IT SHALL BE SUBJECTED TO THE CONTROLLED RECOVERY CONDITIONS FOR 1 HOUR AFTER WHICH MEASUREMENT SHALL BE MADE. 放置在温度85°C中测试96小时后, 再放置正常室温中1小时后测定 | THERE SHALL BE NO DAMAGE ON APPEARANCE. MECHANICAL AND ELECTRICAL CHARACTERISTICS SHALL BE SATISFIED. 外观无异常, 满足机械、电性能要求 | |
| 4.3 | COLD TEST 耐冷试验 THE SWITCH SHALL BE STORED AT A TEMPERATURE OF -25±3°C FOR 96 HOURS . AND THEN IT SHALL BE SUBJECTED TO THE CONTROLLED RECOVER CONDITIONS FOR 1 HOURS AFTER WHICH MEASUREMENT SHALL BE MADE. 放置在温度-25±3°C中96小时, 再放置常温中1小时后测定。 | THERE SHALL BE NO DEFORMATION OR CRACKS IN MOLDED PART. 外观无异常, 满足机械、电性能要求 | |
| 4.4 | HUMIDITY TEST 潮湿试验 THE SWITCH SHALL BE STORED AT A TEMPERATURE OF 40±2°C AND A HUMIFITY OF 90% TO 96% FOR 96 HOURS . THEN THE SWITCH SHALL BE MAINTAINED AT STANDARD ATMOSPHERIC CONDITION FOR 1 HR FOR OTHER PROCEDURES BE MADE. 放置40±2°C相对湿度为90~96%环境中96小时后, 再放置常温中1小时后测定。 | | |

ITEM 项目

TEST CONDITIONS 测试条件

PERFORMANCE 规格

4.5

SOLDERING CONDITIONS
焊锡条件

HAND SOLDERING:

(1) DEVICE: SOLDER IRON

A. 250°C MAX . 3SEC MAX

B. 250°C MAX . 5SEC MAX

(2) REFLOW SOLDERING

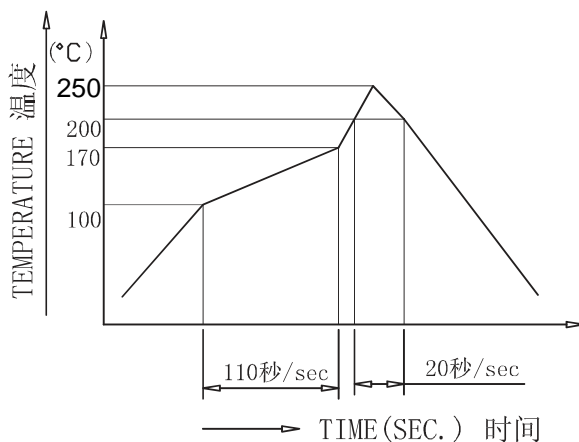
手焊

(1) 工具: 烙铁

A. 250°C MAX . 3SEC MAX 不能对焊脚加压

B. 250°C MAX . 5SEC MAX

(2) 波峰焊

THERE SHALL BE NO
DEFORMATION OR
CRACKS IN MOLDED
PART.外观无异常, 满足机
械、电性能要求

OPERATING FORCE 操作力

260 ± 50G