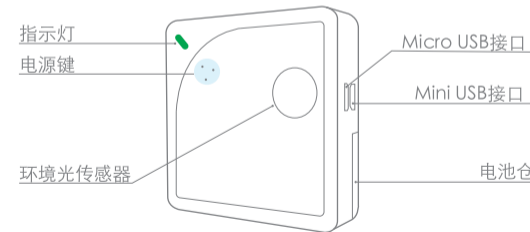


产品简介

轻松连®无线智能感知标签-WS1是一款集多种传感器于一体，能够实时、快速、精确检测并记录周围环境数据的设备，通过WiFi将数据实时上传至轻松连®大数据平台，可通过移动端APP或计算机随时查看，此外可以通过大数据平台的多种功能定制实现数据的汇总、分析、报告和预警功能。



指示说明

※ 如何区分开机和关机状态：按一下设备电源键，设备响一声，则为开机状态，否则为关机状态。

- **开机** 关机状态下，长按电源键3秒左右，至绿色指示灯点亮，此时松开按键进入开机状态。
- **配置WiFi** 关机状态下，长按电源键8秒左右，至红绿指示灯交替闪烁，此时松开按键进入WiFi配置模式。
- **恢复出厂** 关机状态下，长按电源键15秒左右，至红色指示灯点亮，此时松开按键恢复出厂状态。
- **发送数据** 开机状态下，按电源键一次，绿色指示灯开始闪烁，此时连接WiFi并发送数据。若红灯亮起，则数据发送失败；若红灯未亮，指示灯灭，则数据发送成功。
- **关机** 开机状态下，长按电源键3秒以上，至红色指示灯常亮，松开按键进入关机状态。

下载客户端

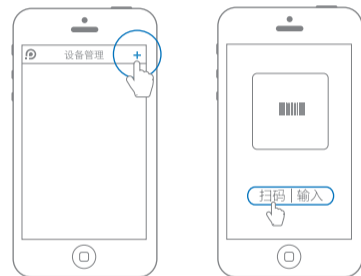
1. **手机客户端**：手机扫描下方二维码，或进入www.ubibot.cn/setup/ 下载APP，注册个人账户并登录。



2. **离线工具**：进入www.ubibot.cn/setup/ 下载，注册个人账户并登录。

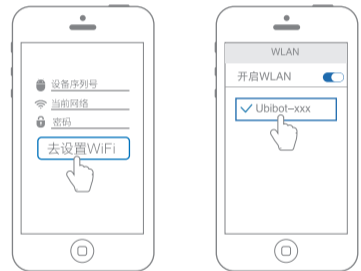
手机端配置

① 打开手机APP，注册并登录。点击“+”，扫描或手动输入条形码，添加设备。



② 开启设备WiFi配置模式（关机状态下，长按电源键8秒左右，至红绿指示灯交替闪烁；设备首次开机自动进入WiFi配置模式）

③ 填写当前WiFi密码，点击“下一步”。点击“去设置WiFi”自动跳转至手机WLAN设置页面切换设备WiFi，回到APP页面进行连接。



④ 设备连接成功后，点击完成，之后进入主页面。
※ 若用户未检测到设备，请确保设备指示灯红绿交替；请确保WiFi密码输入正确。

轻松连®PC工具配置

- ① 从轻松连官网下载PC工具：<https://www.ubibot.cn/setup/>
- ② 打开PC工具界面，输入用户名、密码，点击登陆。
- ③ 请将设备通过USB连接到电脑，将设备开机，该工具会自动扫描您的设备并进入设备页面。
- ④ 点击左侧菜单栏的“网络”。选择您的环境WiFi并输入密码。WiFi类型默认为“自动”。然后点击“开始配置”。



※ 轻松连®PC工具有助于检查设置失败的原因，MAC地址和离线图表。您还可以使用它来导出存储在设备内部的离线数据。



轻松连微信公众号

售后服务支持 |  云动力科技
CLOUDFORCE.CN

产品客服电话：400-036-1016

业务咨询电话：0411-86686675

制 造 商：大连云动力科技有限公司

生产及运营中心：大连市甘井子区虹港路23号B座6楼

新技术研发中心：大连市高新园区火炬路32号创业大厦A座11层1109室

电子邮箱：support@ubibot.cn

邮 编：116033

数据控制台

访问www.ubibot.cn，首页导航条点击【管理控制台】进入，或直接登陆console.ubibot.cn，进行数据管理。

设备参数

WiFi频段2.4GHz

路由器WiFi信道要求1-13

阻燃ABS材料+聚碳酸酯

两节五号干电池/Micro USB

32g±3g（不含电池重量）

65mm x 65mm x 16.5mm

1个Mini USB、1个Micro USB

内置存储芯片可缓存30万条数据

支持DS18B20型温度探头(选配)

产品维护说明

请按照产品说明书配置方式进行正确配置安装；

在运行、储存、运输情况下请注意防水；

将设备以稳定固定的方式置放于测量环境；

避免安装在酸性氧化物及易燃易爆物附近；

禁止用力过度或用尖锐器具操作本设备。

保修说明

1. 本产品保修期为自购买之日起一年（以有效购买凭证所示为准）在保修期内，凡属于正常使用情况下产品本身质量问题引起的故障，将给予免费维修。返修产品的邮寄费用由发送方单向负责。

2. 下列情况不属于免费保修范围：

① 产品已超出保修期限；

② 未按指示说明、配置说明和产品维护说明进行错误或不正常操作导致的产品故障或损坏；

③ 意外或者人为导致的产品损坏，如超出该设备所承受的温度和湿度范围，进水，摔坏，非正常物理受力，变形，线缆破损等；

④ 产品自然磨损，消耗及老化等（如外壳，线缆等）；

⑤ 未经许可，擅自拆改产品所导致的故障或损坏；

⑥ 因不可抗力如地震，火灾，雷击，海啸等原因导致的故障或损坏；

⑦ 其他非产品设计、技术、制造、质量等问题而导致的故障或损坏。

常见问题

1. 设备配置模式无法进入？

• 请尝试将设备关机后，重新进入配置模式，若仍无法进入，请更换设备电池或者使用USB供电。

2. 离线工具无法连接设备？

• 若首次配置，请保持设备处于关机状态，连接至离线工具后开启设备进行配置。

• 若非首次配置，请将设备开机后连接至离线工具。

3. 设备数据无法发送/设备无法连接？

• 请检查路由器是否正常工作，网络连接正常；

• 请检查WiFi账户密码是否正确；

• 请检查WiFi频段是否为2.4GHz,信道是否处于1~13之间；

• 请参照说明确认配置流程是否正确；

• 电池电量过低，设备可仍处于开机状态，但数据无法发送；

• 服务器维护，可联系售后服务。



无线智能感知标签WS1

Wireless Smart Multi-Sensor Device WS1

使用说明

www.ubibot.cn