

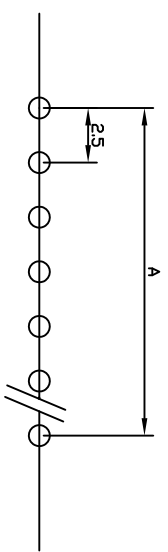
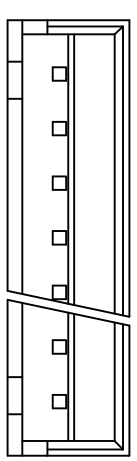
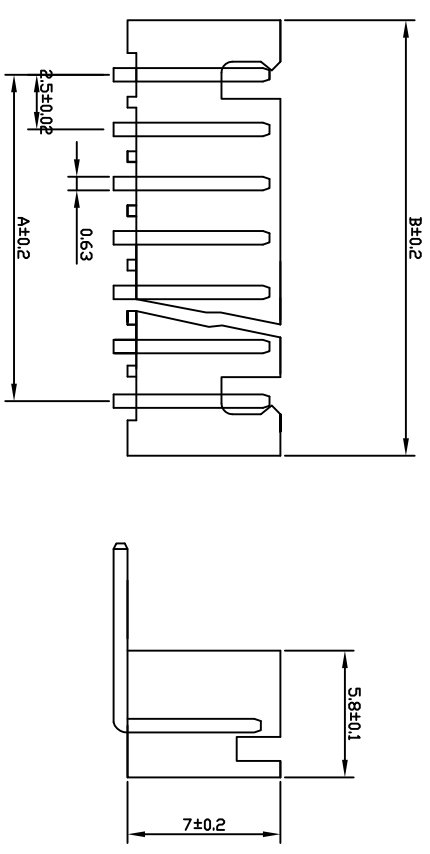
版次	日期	变更内容	变更单号	变更者
1.0	13.6.5	原始版本		

■ 技术参数

- ◆ 额定电压: 250V AC DC
- ◆ 额定电流: 2.0A AC DC
- ◆ 耐压值: 800V AC
- ◆ 绝缘电阻: 800M Ω MIN
- ◆ 接触电阻: 20M Ω MAX
- ◆ 工作温度: -25°C~+85°C
- ◆ 间距: 2.5mm

■ 材料

- ◆ 外壳: 尼龙66
- ◆ 插针: 黄铜



孔数	A	B
2	2.5	7.5
3	5	10
4	7.5	12.5
5	10	15
6	12.5	17.5
7	15	20
8	17.5	22.5
9	20	25
10	22.5	27.5
11	25	30
12	27.5	32.5
13	30	35
14	32.5	37.5
15	35	40
16	37.5	42.5

创华信电子有限公司

尺寸公差: ±0.15mm 角度公差: ±3°		图号	比例	ITF
绘制	审核			
核 准		单 位	单 位	mm
供 应 商		页 次	of	