

版次	日期	变更内容	变更单号	变更者
1.0	17.11.7	原始版本		

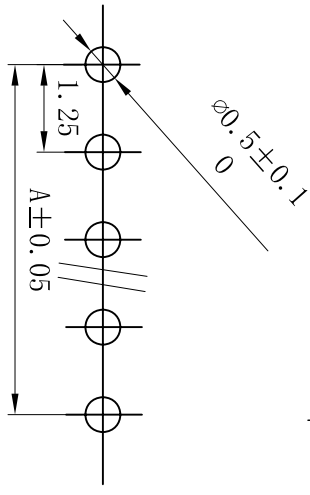
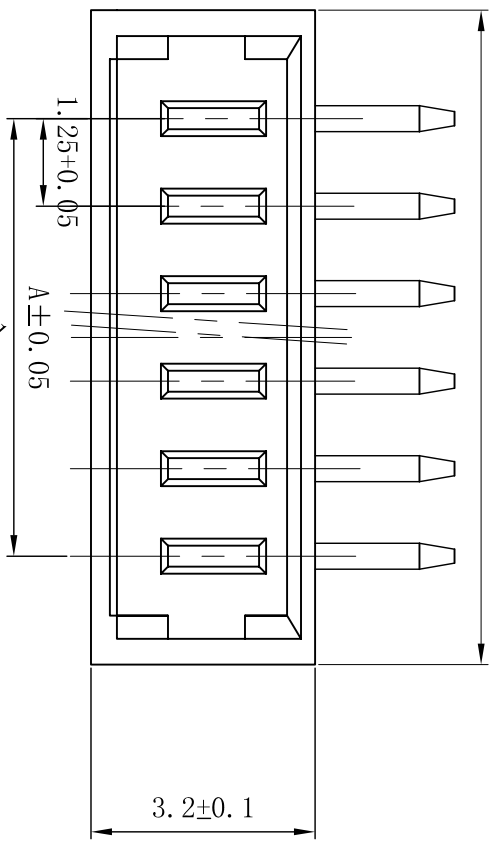
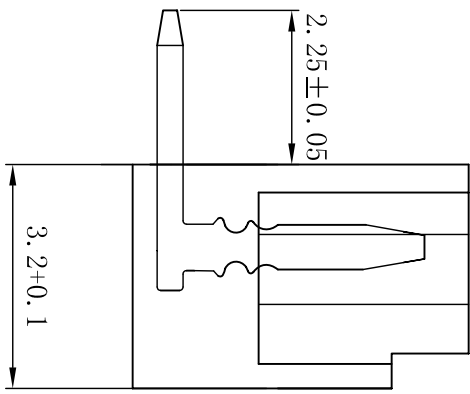
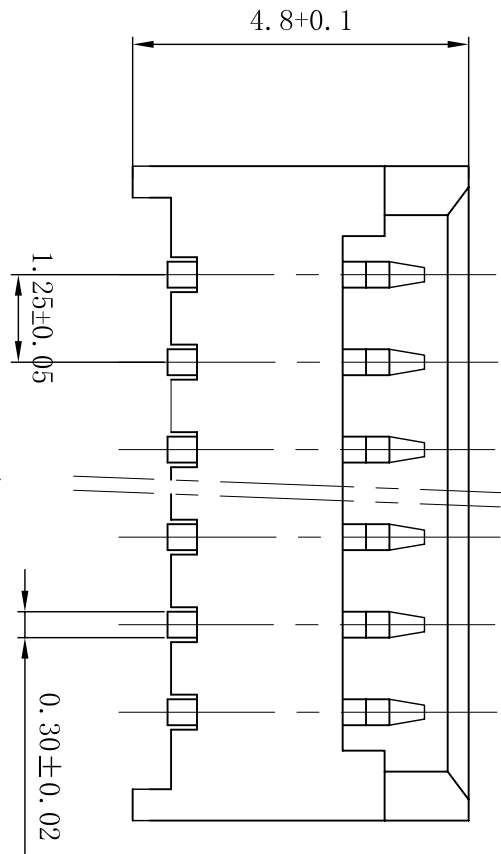
技术参数

额定电压: 125V AC DC
 额定电流: 1A AC,DC
 耐压值: 500V AC 1分钟/minute
 绝缘电阻: 100MΩ Min
 接触电阻: 20mΩ Max
 工作温度: -25℃~+85℃

间距: 1.25mm

材料

外壳: 46米色
 插针: 黄铜



极数	直式	A	B
1.25-2A	1.25	1.25	4.35
1.25-3A	1.25	2.50	5.60
1.25-4A	1.25	3.75	6.85
1.25-5A	1.25	5.00	8.10
1.25-6A	1.25	6.25	9.35
1.25-7A	1.25	7.50	10.60
1.25-8A	1.25	8.75	11.85
1.25-9A	1.25	10.00	13.10
1.25-10A	1.25	11.25	14.35
1.25-11A	1.25	12.50	15.60
1.25-12A	1.25	13.75	16.85
1.25-13A	1.25	15.00	18.10
1.25-14A	1.25	16.25	19.35
1.25-15A	1.25	17.50	20.60
1.25-16A	1.25	18.75	21.85

1.25-1条形连接器

尺寸公差: 角公差: ±0.15mm ±3°	图号	比例	单位	页次
审核				
核准				
供应商	BOOM			