

通用规格用于SB25, SB60s, SB221s和SB265s

电气容量 (电阻性负载)

大功率: 如下面表格所示

其他额定参数

触点电阻:	最大10毫欧
绝缘电阻:	对于SB221s, SB25, 和SB265型号200兆欧以上在500V DC; 对于SB60s型号1,000兆欧在500V DC;
绝缘强度:	对于SB265, 和SB25最低1,500V AC至少1分钟; 对于SB221s 和SB60s触点之间最低2,000V AC至少1分钟; 对于SB221s 和SB60s触点和外壳之间最低1,500V AC至少1分钟
机械寿命:	对于SB221s型号50,000次操作以上; 对于SB25, SB60s, SB265, 型号30,000次操作以上
电气寿命:	10,000次操作以上
总行程:	SB221s .116" (2.95mm); SB60s .094" (2.4mm); SB265 .213" (5.4mm); SB25 .195" (4.95mm)
工作温度范围:	-10°C到+70°C (+14°F到+158°F)

材质和涂覆

盖帽:	聚对苯二甲酸丁二醇酯 (PBT) (AT414)	插塞:	聚缩醛或黄铜镀镍
衬套:	黄铜镀镍		
外壳:	酚醛树脂或三聚氰胺酚醛树脂	外壳盖:	钢镀锌
活动和固定触点:	SB221s为铜镀银; SB25, SB60s, 和 SB265为银合金镀银		
端子:	铜镀锡用于SB25 和 SB60s; 铜镀银用于SB265		

安装

焊接时间和温度: 手工焊接 (焊片): 请参阅附录概略图A.

标准和认证

UL:	文件号E44145 -UL认证仅限于订购有该标志的开关。 如需订购有UL认证标志的开关, 请在零件编号前开关本体型号最后添加"/C"。认证标志的开关, 请在零件编号前开关本体型号最后添加"/CUL"。 在以下各页上指定为零件编号旁边有UL或cULus。 关于额定值详情, 请参阅附录索引第Z2页。
CSA:	文件号023535_0_000 - CSA认证仅限于订购有该标志的开关。 如需订购有CSA认证标志的开关, 请在零件编号前开关本体型号最后添加"/C"。 在以下各页上指定为零件编号旁边有CSA。 关于额定值详情, 请参阅附录。

单极带焊片*或螺丝

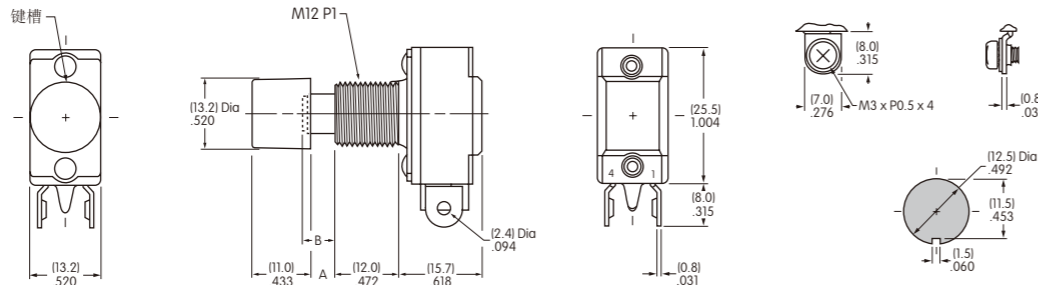
型号	*UL、cULus及CSA标志仅限于订购有该认证的开关。(请参阅通用规格)			按钮位置/连接的端子 () = 瞬间式			电气容量 (电阻性)	
	*认证	电极和投掷	正常	键槽	下	AC 125V	AC 250V	
SB221NO	—	SPST	OFF	—	(ON)	3A	1.5A	
SB221NC	✓	SPST	ON	1-4	(OFF)	3A	1.5A	
SB221TNO	—	SPST	OFF	—	(ON)	3A	1.5A	
SB221TNC	✓	SPST	ON	1-4	(OFF)	3A	1.5A	

Suffix T = 螺丝端子
投掷及其示意图
SPST SB221NO
SPST SB221NC
注: 端子编号实际印制在开关上。

注: 标准配件: AT504M滚花螺母、AT508锁紧垫圈、AT527M备用六角螺母。详情请参阅附件和配件一章。
* 线束和电缆组件仅在美洲提供。



SB221NO
提供带AT414黑色盖帽



尺寸A: .185" (4.7mm) 用于NO型号; .150" (3.8mm) 用于NC 型号。
尺寸B 插塞扩展部: .197" (5.0mm) 用于NO型号; .161" (4.1mm) 用于NC 型号。

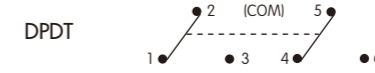
面板厚度
.193" (4.9mm)

双极带焊片焊接*

型号	*UL、cULus及CSA标志仅限于订购有该认证的开关。(请参阅通用规格)			按钮位置/连接的端子 () = 瞬间式			电气容量 (电阻性)	
	*认证	电极和投掷	正常	键槽	下	AC 125V	AC 250V	
SB61A	✓	DPDT	ON	2-3 5-6	(ON)	10A	5A	
SB61B	—	DPDT	ON	2-3 5-6	(ON)	3A	1.5A	
SB63A	—	DPDT	ON	2-3 5-6	(ON) 或锁定 ON	10A	5A	

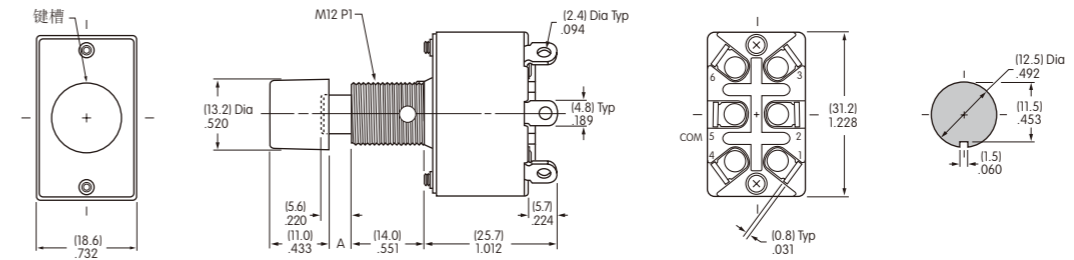
SB63A的锁定可以通过操作部来实现, 然后旋转按钮(顺时针方向)。

投掷及其示意图



注: 端子编号实际印制在开关上。

注: 标准配件: AT504M滚花螺母、AT508锁紧垫圈、AT527M备用六角螺母。详情请参阅附件和配件一章。
* 线束和电缆组件仅在美洲提供。



面板厚度
.193" (4.9mm)

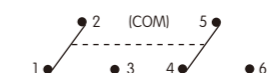
SB61A
与AT414黑色盖帽一起提供

尺寸A: .169" (4.3mm)对于SB61型号和 .130" (3.3mm) 对于SB63型号。

双极带焊片焊接*

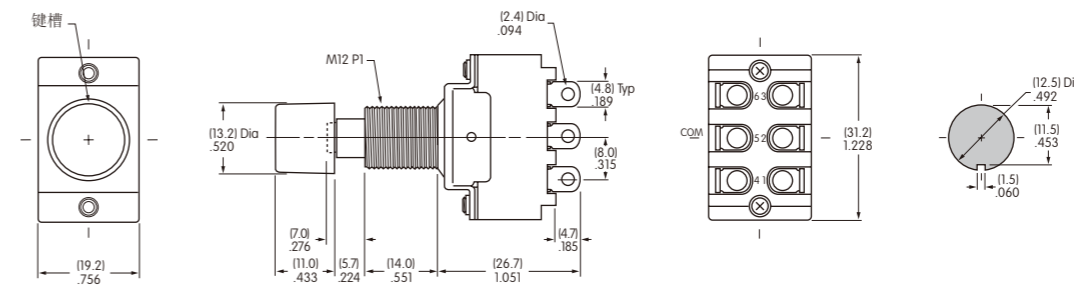
型号	*UL、cULus及CSA标志仅限于订购有该认证的开关。(请参阅通用规格)			按钮位置/连接的端子 () = 瞬间式			电气容量 (电阻性)	
	*认证	电极和投掷	正常	键槽	下	AC 125V	AC 250V	
SB25	✓	DPDT	ON	2-3 5-6	ON	15A	9A	

投掷及其示意图



注: 端子编号实际印制在开关上。

注: 标准配件: AT504M滚花螺母、AT508锁紧垫圈、AT527M备用六角螺母。详情请参阅附件和配件一章。
* 线束和电缆组件仅在美洲提供。



面板厚度
.193" (4.9mm)

SB25
与AT414黑色盖帽一起提供

摇头开关

翘板开关

按钮开关

发光按钮开关

可编程开关

钥匙锁开关

旋转开关

滑动开关

触觉开关

倾斜开关

触觉开关

指示灯

附件


附录

单极带焊片*

			按钮位置/连接的端子 () = 瞬间式				电气容量 (电阻性)	
型号	*认证 UL CULus CE	电极和 投掷	正常	键槽	下		AC 125V	AC 250V
SB265	✓ ✓ ✓	SPST	ON	1-4	OFF	—	6A	3A

投掷及其示意图

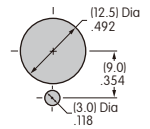
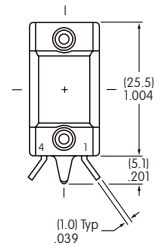
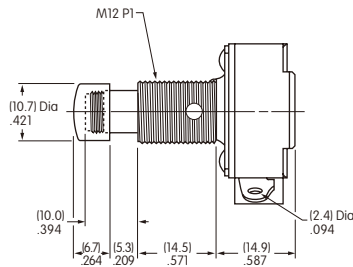
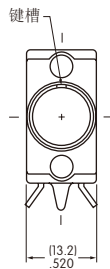
SPST



注：端子编号实际印制在开关上。

注：标准配件：AT504M滚花螺母、AT508锁紧垫圈、AT527M备用六角螺母。详情请参阅附件和配件一章。

- * 认证标志请参阅通用规格页。
- * 线束和电缆组件仅在美洲提供。



SB265
与黄铜镀铬盖帽一起提供

面板厚度
.291" (.74mm)