

## TDA6-12S05 技术附件

### 输入特性

- 输入电压范围: 9VDC-18VDC  
 标称输入电压: 12VDC  
 输入欠压保护: 低于低端输入电压保护 自动恢复

### 输出特性

- 标称输出电压:  $V_{out1}/+5VDC$   
 标称输出电流:  $I_{out1}/1.2A$   
 输出电压精度:  $\pm 1\%$  (平衡带载)  
 源 效 应:  $\pm 0.3\%$  (输入电压从低端至高端变化时)  
 负 载 效 应:  $\pm 0.5\%$  (20%至 100%负载变化时)  
 输出过流保护: 不低于 120%标称输出电流 自动恢复, 短路保护 (可持续, 自恢复)  
 纹 波 噪 声:  $\leq 50mV_{p-p}$  (20M 带宽示波器)  
 温 度 系 数:  $\pm 0.02\%/^{\circ}C$  (最大值)

### 一般特性

- 效 率: 80% (典型值)  
 开关频率: 300KHz  
 隔离电压: 输入至输出 (1 分钟漏电流 $<1 mA$ ) 500VAC  
 M T B F: 200000 小时

### 环境特性

- 工作温度:  $-40\sim+85^{\circ}C$   
 最大壳温:  $+95^{\circ}C$   
 存储温度:  $-40^{\circ}C\sim+100^{\circ}C$   
 相对湿度: 10%~90%

安全标准: 符合 EN50155, GB4943

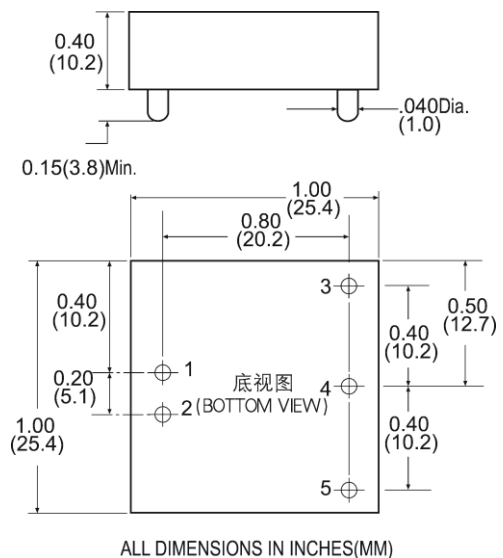
### 管脚定义

### 管脚定义

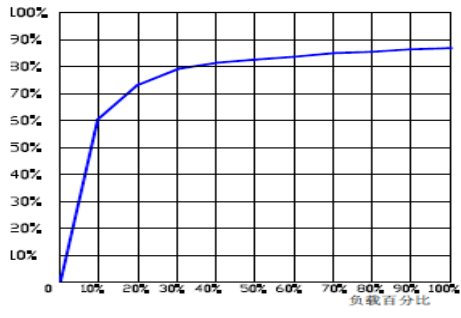
管脚编号	管脚定义
1	+Vin
2	- Vin
3	Vout1
4	GND
5	Vout2

典型曲线:

### 管脚图



效率曲线



降额曲线

