

通用规格

电气容量 (电阻性负载)

大功率 (银): 最大0.1A在30V AC/DC

其他额定参数

触点电阻: 最大50毫欧
 绝缘电阻: 100兆欧以上在500V DC
 绝缘强度: 最低500V AC至少1分钟
 机械寿命: 100,000次操作以上
 电气寿命: 50,000次操作以上
 标称操作力: 3.43N
 接触时间点: 非短路 (接触前先断开)
 行程: 预行程.087" (2.2mm); 超行程.031" (0.8mm); 总行程.118" (3.0mm)

材质和涂覆

外壳: 玻璃纤维增强聚酰胺
 基座: 玻璃纤维增强聚酰胺
 活动触点: 磷青铜镀银
 固定触点: 磷青铜镀银
 公共端子: 磷青铜镀银
 末端端子: 磷青铜镀银
 灯泡端子: 磷青铜镀银

环境数据

工作温度范围: -25°C到+50°C (-13°F到+122°F)对于发光开关
 -25°C到+70°C (-13°F到+158°F)对于不发光开关
 湿度: 96小时内40°C (104°F) 时, 湿度90~95%
 振动: 用1.5mm峰-峰振幅遍历10~55Hz频率范围、并在1分钟内返回; 3个直角方向2小时
 冲击: 50G (490m/s²) 加速度 (在6个直角方向上测试, 每个方向上5次冲击)

安装

安装扭矩: 最大0.49Nm (4.34 lb•in) 用于圆形安装螺母
 盖帽安装力: 最大9.8N (2.2 lbf) 向下施加在盖帽上
 焊接时间和温度: 手工焊接: 请参阅附录概略图A。

标准和认证

UL认证: 文件号E44145 -UL认证仅限于订购有该标志的开关。
 如需订购有UL认证标志的开关, 请在开关本体型号最后添加"/U"。
 所有型号的认证条件均为0.1A在30V AC/DC。

主要特点

全正面发光和点发光可供选择。前面板重新照明。

除光亮的红色, 琥珀色和绿色LED外, 还可选择白色, 绿色和蓝色超光亮LED。

带9mm方形或圆形槽板选项的紧凑型前面板设计。

后面板螺纹式安装。面板后深度小于1英寸。8mm整体直径符合普通尺寸的面板裁切。

锁定特征可显示电路状态。平滑有响应的操作实现视觉和触觉的反馈。

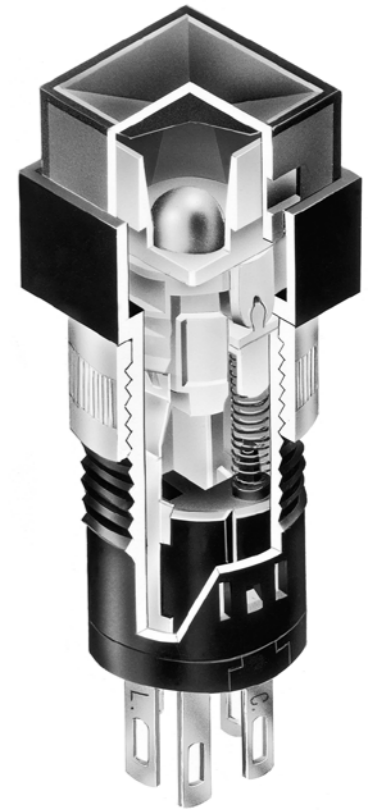
带自清洗操作的双滑动触点可提高接触稳定性和可靠性, 并延长工作寿命。

焊片焊接端子有.100" (2.54mm)的间距用于安装选择。

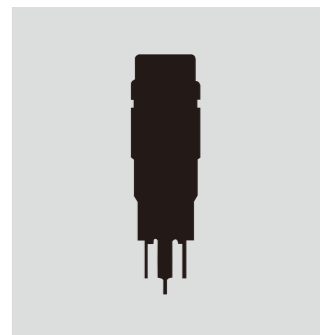
更长的常闭端子更便于接线和焊接。

注塑端子可阻止熔融物、灰尘、以及其他污染物侵入。

与本开关相适配的指示灯可供选择。



实际尺寸



典型开关订购举例



重要:

除特殊定制外, 开关上没有UL、cULus及CSA认证标志。UL、cULus及CSA认证仅限于订购有该标志的开关。特殊型号、额定值以及订购说明记载于通用规格页。

典型订购举例

HB15SKW01-6G-JB



电极和电路

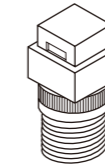
电极	型号	插塞位置 () = 瞬间式		连接的端子		投掷及其开关/灯泡示意图 注: 开关标有NO, NC, C, L。 LED电路是独立的, 需要一个外部电源。
		正常	下	正常	下	
SP	HB15 *HB16	ON ON	(ON) ON	1-3	1-2	SPDT

* 当交替电路在锁定位置时, 盖帽位置在内置槽板上.051" (1.3mm)处。

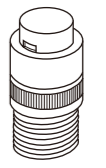
形状和面板裁切

S .354" (9.0mm) 方形

C .354" (9.0mm) 圆形



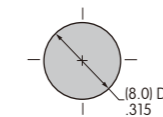
槽板是开关整体的一个组成部分。



槽板是开关整体的一个组成部分。

面板裁切和安装

建议的面板厚度:
.020 ~ .197" (0.5 ~ 5.0mm)



过度的拧紧六角安装螺母A1073可能会损坏开关外壳。

外壳

K 外壳只有黑色可供

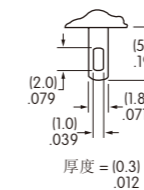
触点材质、额定参数、以及端子

W01 银触点

大功率

最大0.1A在30V AC/DC

焊片焊接



印刷电路板安装

焊片焊接端子间距为.100" x .200" (2.54mm x 5.08mm)。这使得可通过将印刷电路板孔扩大到.080" (2.03mm)来实现印刷电路板安装。

LED颜色和规格

电气规格是在基本温度为25°C下确定的。
LED电路是独立的，需要一个外部电源。单元件LED在OFF状态下是带颜色的。
如果源电压超过额定电压，需要一个稳流电阻。
电阻值可以用附录部分所示的公式来计算。

光亮 AT633	超光亮型的标准: 	光亮的			超光亮的			单位	
		5C	5D	5F	6B	6F	6G		
超光亮		颜色	红	琥珀	绿	白	绿	蓝	
AT624G	正向峰值电流	I_{FM}	30	30	25	30	30	30	mA
蓝	持续正向电流	I_F	20	20	20	20	20	20	mA
AT629B	正向电压	V_F	1.85	2.0	2.2	3.6	3.3	3.3	V
白	反向峰值电压	V_{RM}	5	5	5	5	7	7	V
AT630F	电流减小率(超过25°C时)	ΔI_F	0.40	0.42	0.38	0.50	0.42	0.42	mA/°C
绿	环境温度范围		-25° ~ +50°C			-25° ~ +50°C			
T-1 双引脚									

无编号 无灯泡

盖帽类型和颜色

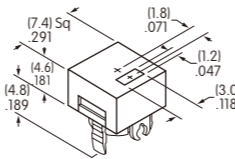
颜色编号: **A** 黑 **B** 白 **C** 红 **D** 琥珀 **E** 黄 **F** 绿 **G** 蓝 **J** 透明

可供盖帽颜色:

AB 黑色盖帽带半透明
白色窗口用于LED显示

仅方形
材质: 聚碳酸酯
涂覆: 消光

AT4052
点发光



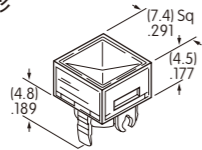
镜头/散光片
可供选择的颜色:

CB 红/白

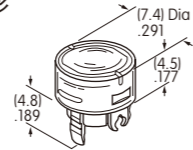
DB 琥珀/白

FB 绿/白

AT4166
方形



AT4167
圆形



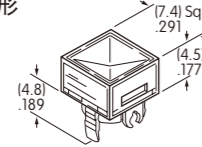
材质: 聚碳酸酯 涂覆: 光滑



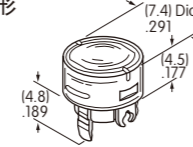
用于光亮和超光亮LED的白色盖帽

JB 透明镜头/
白色散光片

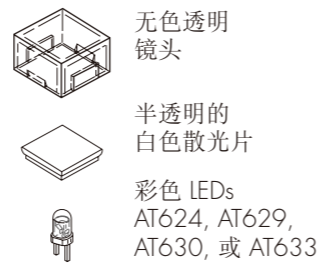
AT4031
方形



AT4032
圆形



材质: 聚碳酸酯
涂覆: 光滑



不发光盖帽

可供盖帽颜色:

A 黑 (仅方形)

C 红

F 绿

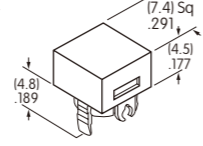
B 白

E 黄

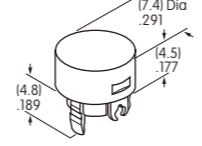
G 蓝

材质: 聚碳酸酯 涂覆: 光滑

AT4035
方形



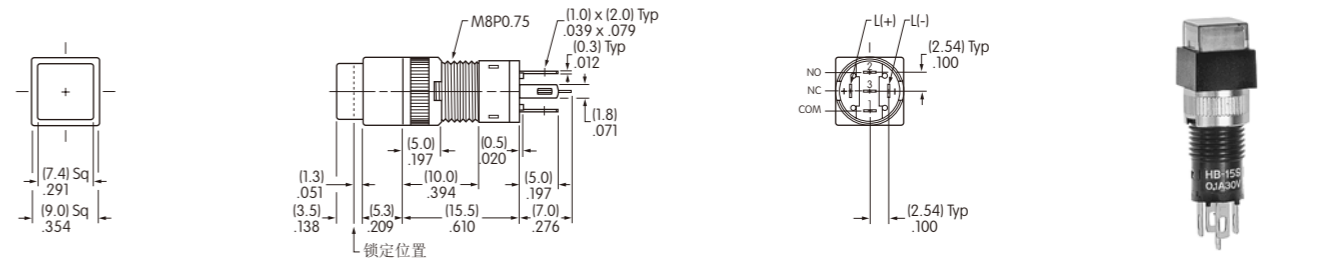
AT4036
圆形



典型开关尺寸

单极

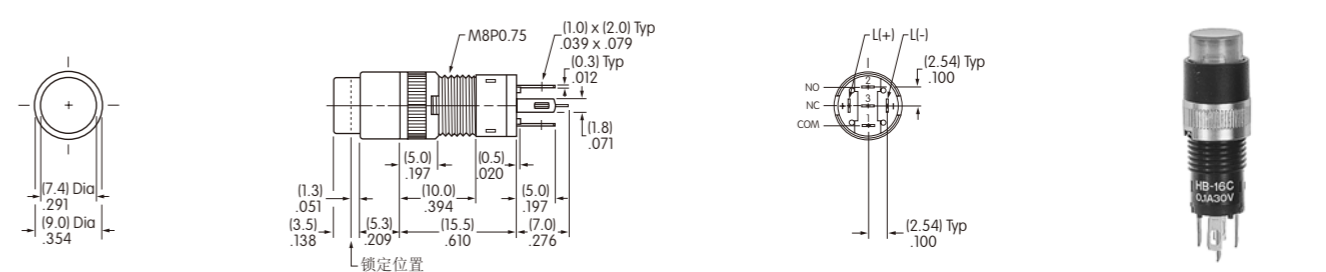
方形



HB15SKW01-5C-CB

单极

圆形



HB16CKW01-5C-CB

装配操作指南:

盖帽拆下

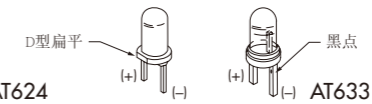
- 对于交替操作型号，将盖帽置于扩展位置上（不是锁定）。
- 使用盖帽侧面的把柄槽将盖帽从开关上拉出。

灯泡插座上的LED极性和方向

对于AT624, AT629, AT630: 插入LED, 使得D扁平板对准注塑在开关灯泡插座内部的黑色点。对于AT633: 插入LED, 使得端子上的黑点在右边。

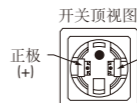
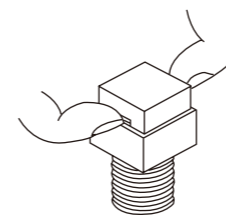
盖帽复位

- 将盖帽基座上的尖头与开关上的突出物匹配上, 同时将盖帽上的弹簧夹和开关上的缺口对齐。
- 紧压在其位置上。



AT624
AT629
AT630

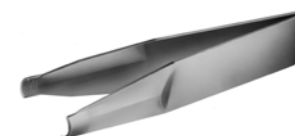
AT633



超光亮LEDs AT624, AT629, 和 AT630 是静电感应的。

AT111照明工具

照明工具AT111可用于拆下和重新安装LED。



AT110管钳子

管钳子AT110可用于拧紧安装螺母。

