

1. 产品功能特点

设备通过 USB 接口供电，通过 USB 或者 WIFI，实现 NB-IoT 模组和手机端 WDT 或者 PC 端 Probe 通信，对 NB 信号进行相关测试；设备对外提供射频 SMA 接口，用于连接仪器进行有线测试或者连接外置天线，进行路测。

2. 概述

2.1. 性能指标

工作频段： Band1/Band3/Band5/Band8/Band20/Band28

发送功率： 23dBm (Max)

接收灵敏度： -129dBm

协议栈： 3GPP TS 27.007 V14.3.0 (2017-03)

通信速率：

Single Tone： 下行： 25.2kbps 上行： 15.625kbps

Multi Tone： 下行： 25.2kbps 上行： 54kbps

工作环境： -20℃-70℃

储存温度： -40℃-85℃

2.2. 外形尺寸

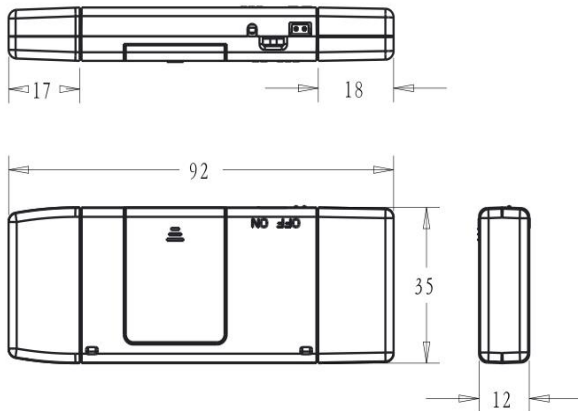


图 2-1 设备尺寸单位 (mm)

3. 接口说明

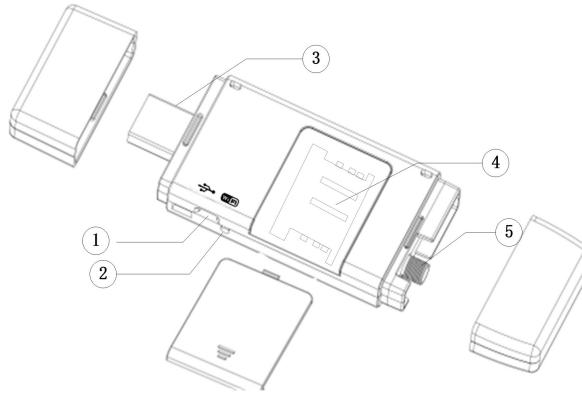


图 3-1 设备接口指示

表 1 接口定义说明

序号	标识	接口说明	备注说明
①		波动开关 (内藏)	测试终端通信模式选择，在【】位置时，设备是通过 USB 和电脑软件 Probe 交互，在【】位置时，设备是通过 WIFI 和手机软件 WDT 交互。
②	RST	复位按钮 (内藏)	可以复位内部 NB-IoT 模组。
③	/	USB 接口	标准 USB-A 类型接口，可以给设备供电并且可以和软件 Probe 交互
④	/	SIM 卡座	支持 NB-IoT SIM 卡。
⑤	/	SMA 天线座	外螺内孔，可以支持 NB-IoT 天线。

4. 操作使用说明

4.1. 设备和配件连接

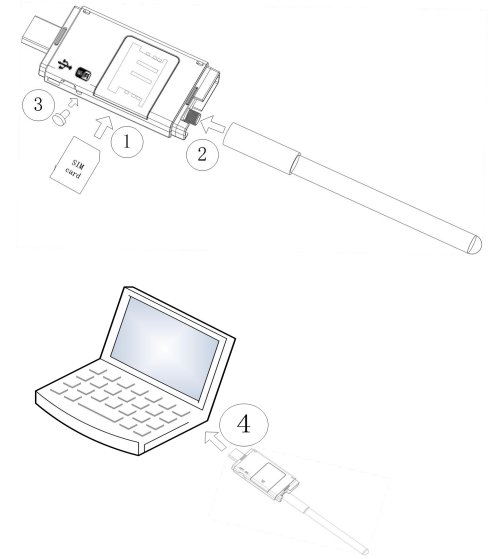


图 4-1 设备使用图示



图 4-2 设备使用图示

备注：

- (1) 选择 USB 方式时，按④接入 PC 机，PC 软件和设备通信。
- (2) 在选择 WIFI 通信模式时，手机软件 WDT 扫描⑤二维码，重置手机 WIFI 热点密钥，设备可以正常接入手机 WIFI 热点。

4.2. 包装配件

- 1、 使用说明书，NB-IoT 天线
- 2、 NB-IoT Test Device 2.0
- 3、 SIM 卡托，复位工具，测试针