

# Unicore 开发套包\_规格书

文件版本: V1.01

文件状态: Release

## 目录

图片索引.....	3
表格索引.....	3
示例索引.....	错误! 未定义书签。
1、 概述.....	4
1.1、套包介绍.....	4
1.2、选型表.....	5
1.3、套包组成.....	5
1、 关于套件使用入门.....	6
2、 套包组件介绍.....	6
3.1、模块.....	6
3.2、开发板.....	7
3.3、网络服务器.....	8
3.4、网关.....	8
4 敬告用户.....	10
文件修订历史.....	错误! 未定义书签。

## 图片索引

表 1 套包选型表.....	5
表 2 套包器件表.....	5

## 表格索引

图 1 unicore 开发套包组成图.....	4
图 2 云管端系统示意图.....	4
图 3 套包外观图.....	6
图 4 LoRaWAN 模组.....	7
图 5 开发板外观图.....	7
图 6 unicore 云端.....	8
图 7 网关外观图.....	9

# 1、概述

## 1.1、套包介绍

Unicore 开发评估套包，是利尔达科技集团为方便用户快速上手 LoRaWAN 系统及 Unicore 连接管理平台，而开发系统评估套包。套包主要组成如图 1：



图 1 unicore 开发套包组成图

套包提供开发板、网关以及对应的网络服务器试用账号，组成一套完整的“云管端”系统，提供物联网底层到顶层一站式环境搭建。如图 2

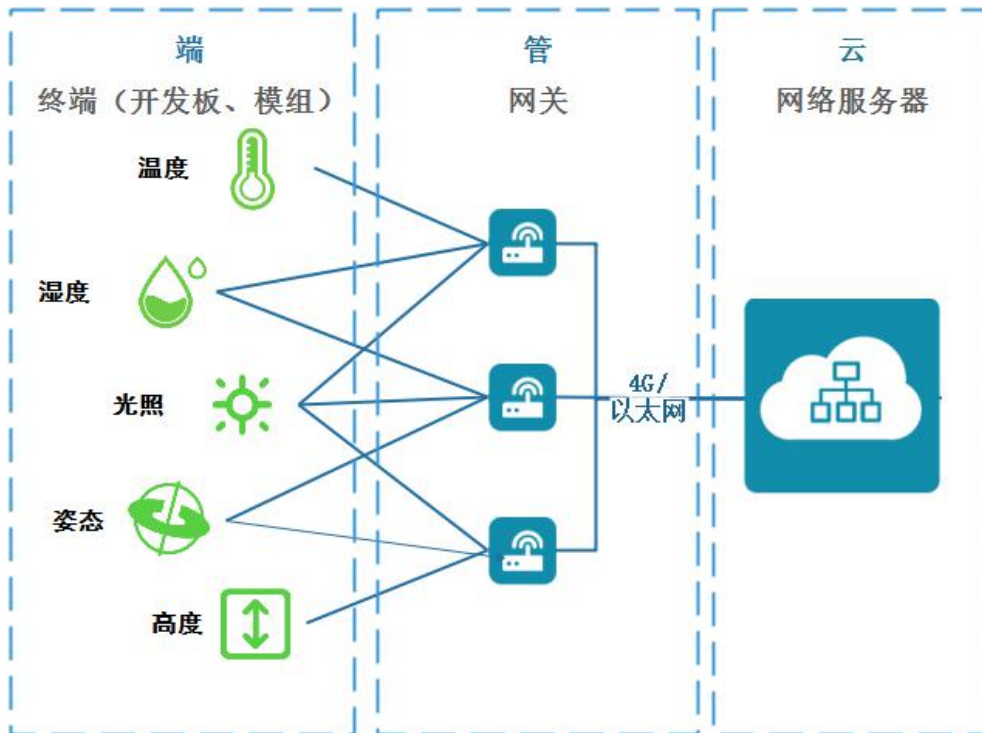


图 2 云管端系统示意图

## 1.2、选型表

套包 3 个型号，分别对应 CN470、EU868、AS923 频段。选项表:

频段	型号	备注
CN470	LSD4WN-NSTLW7T1	-
EU868	LSD4WN-NSTLW8T1	-
AS923	LSD4WN-NSTLW2T1	-

表 1 套包选型表

## 1.3、套包组成

套包主要组成器件如表:

名称	个数	说明
Tektelic Pico 网关	1	-
LoRaWAN 开发板	2	-
LoRaWAN 模块	5	-
Micro USB 数据线	2	-
网关天线	1	-
节点天线	2	-
网关电源	1	-
开发板液晶屏	2	-

表 2 套包器件表



图 3 套包外观图

## 1、关于套件使用入门

参考：《unicore 开发套包使用说明\_v1.0.0》

## 2、套包组件介绍

### 3.1、模块

- 标准 LoRaWAN 模组，符合 LoRa Alliance 认证规范；

- 具有自愈管理、现场保护、日志系统、动态组包、防碰撞、动态功耗管理等功能；
- 操作简便，异常处理机制完善。

更多详情请查看：附录《LSD4WN-2L\_2I 系列 (LoRaWAN End Node) 产品使用说明书\_Rev02\_180823》



图 4 LoRaWAN 模组

## 3.2、开发板

- 一款基于 STM32L4 的 LoRaWAN 开发板；
- 具有丰富的外设资源：GPS 定位、加速度计、温湿度传感器、光照传感器、气压传感器等，可扩展 TFT 触摸屏；
- 可用于物联网教学，帮助学生快速入门 LoRaWAN 的开发和应用。

更多详情请查看：《LSD4WN-2NTEST03 开发板使用说明书\_V2.0.4.171113》

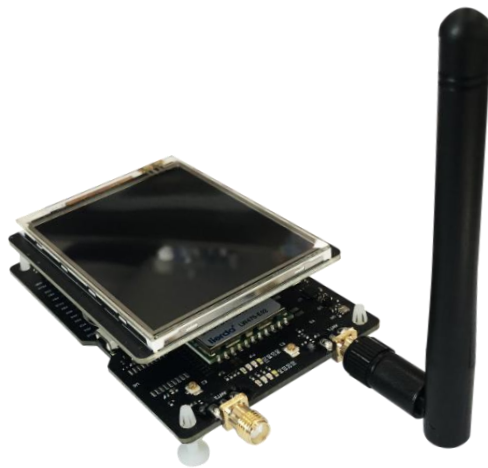


图 5 开发板外观图

### 3.3、网络服务器

- 稳定、安全接入
- ◇ 支持 UDP 和 TCP/IP 连接，低丢包，高稳定
- ◇ 终端设备采用双重安全加密方式
- 简单、灵活使用
- ◇ 网关配置简单
- ◇ 数据推送灵活
- 标准、扩展性强
- ◇ 完全遵从 LoRaWAN 协议标准
- ◇ 支持多种 ISM 频段
- ◇ 支持分布式部署，拓展设备接入量
- 网络优化
- ◇ 网路数据分析，协助运维团队优化网络

更多详情请查看：《Unicore 使用说明\_v1.0.0》

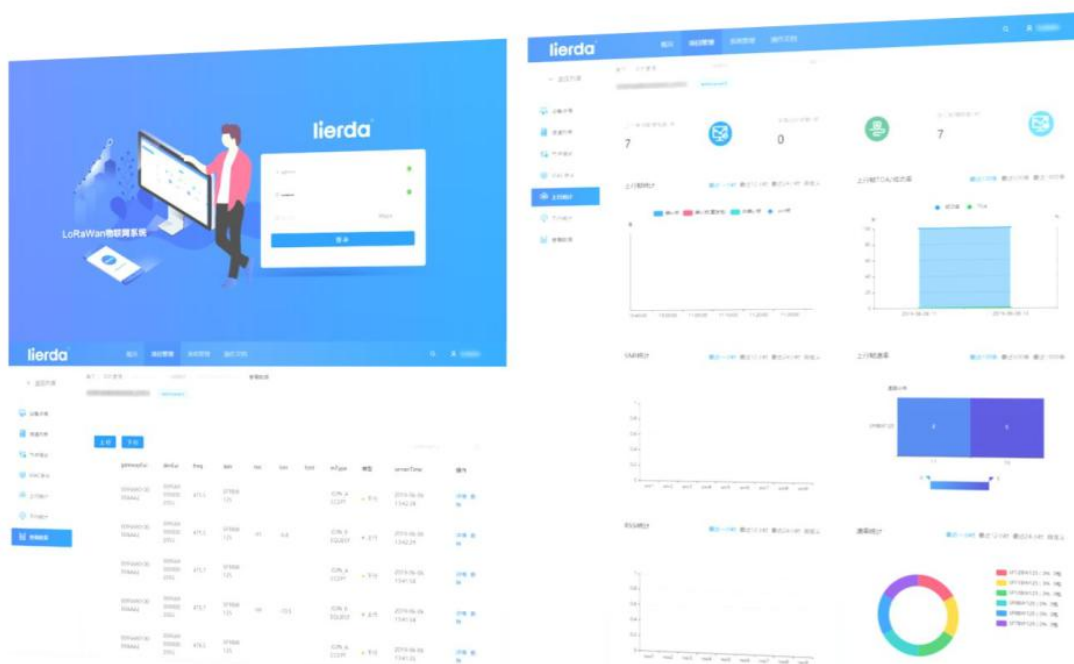


图 6 unicore 云端

### 3.4、网关

- 一款基于低功耗广域网 LoRaWAN 协议的室内网关；
- 可实现多频点多通道的并发接收；
- 超强的射频处理性能使系统具有更大系统容量和更稳定的网络拓扑，是 LPWAN 的关键设备。

更多详情请查看：《DS\_LSD4WN-4P1nXGW1 规格书》





图 7 网关外观图

## 4 敬告用户

欢迎您使用利尔达科技有限公司的产品，在使用我公司产品前，请先阅读此敬告；如果您已开始使用说明您已阅读并接受本敬告。

利尔达科技有限公司保留所配备全部资料的最终解释和修改权，如有更改恕不另行通知。

浙江利尔达物联网技术有限公司提供该文档内容用以支持其客户的产品设计。客户须按照文档中提供的规范，参数来设计其产品。由于客户操作不当而造成的人身伤害或财产损失，本公司不承担任何责任。在未声明前，利尔达公司有权对该文档进行更新。

浙江利尔达物联网技术有限公司始终以为客户提供最及时、最全面的服务为宗旨，如需任何帮助，请随时联系我司各地分部或浙江总部，联系方式如下：

版权所有 © 利尔达科技集团，保留一切权利。

Copyright © Lierda Science & Technology Group Co.,Ltd

编制：利尔达物联网技术有限公司

2019年8月