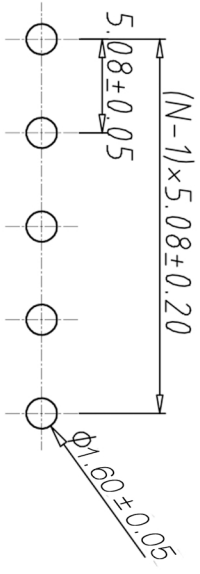
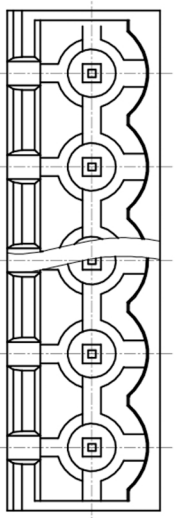
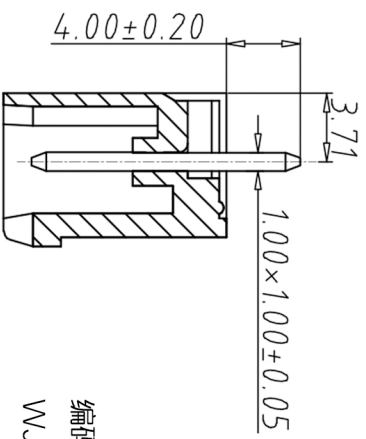
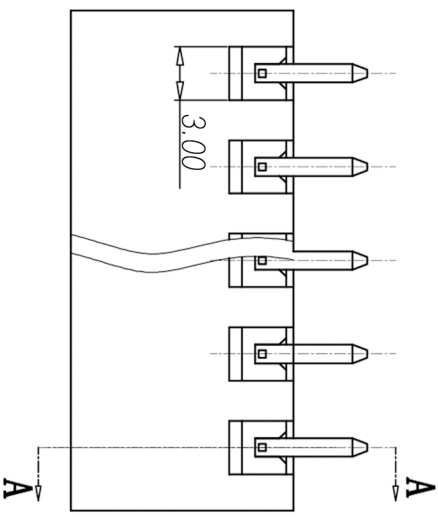
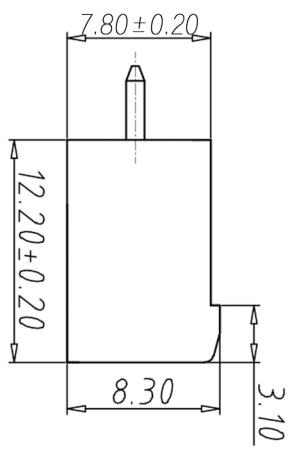
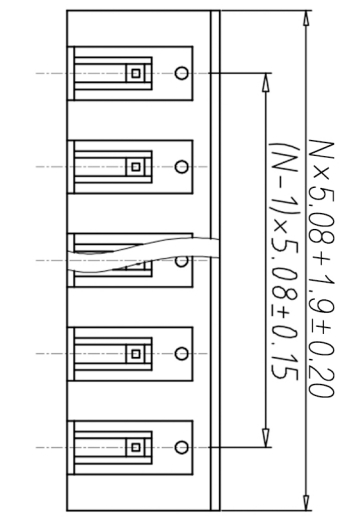


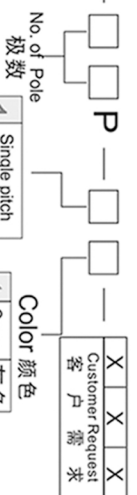
8	审核						
7	制图						
6	修改原因						
5	编号						



- 材质&电镀
- 焊针：黄铜，镀锡
- 塑件：PA66, UL94V-0
- 电气性能
- 参考标准 UL IEC
- 额定电压：300V 450V
- 额定电流：15A 20A
- 接触电阻：20MΩ
- 绝缘电阻：500MΩ/DG500V
- 耐电压：AC2000V/1min
- 机械性能
- 温度范围：-40°C ~ +105°C
- 瞬时温度：+250°C for 5 Sec

编码原则：

WJ2EDGVC-5.08



SECTION A-A

尺寸公差:	角度公差:
X. ±0.20	X. ±2°
.X ±0.15	.X ±1.5°
.XX ±0.10	.XX ±1°

图纸类型	客户图纸	图页	1\1
比例	1:1	图页	1\1
图纸编号			

投影法	第一角	品名	插拔式接线端子
单位	mm	规格	间距5.08MM
纸张尺寸	A4	产品系列	WJ2EDGVC系列

**NW** 宁波康奈克斯电气有限公司  
Ningbo Kangnex Electric Co., Ltd