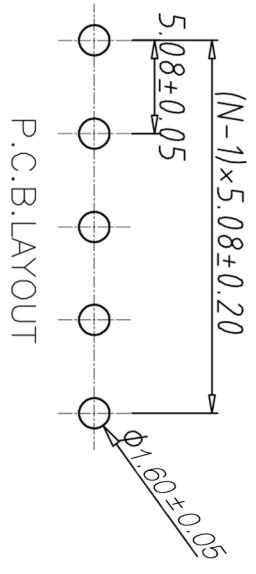
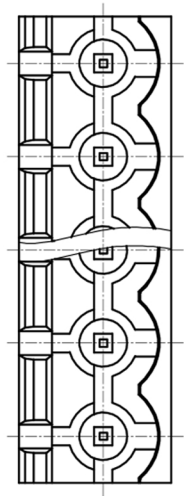
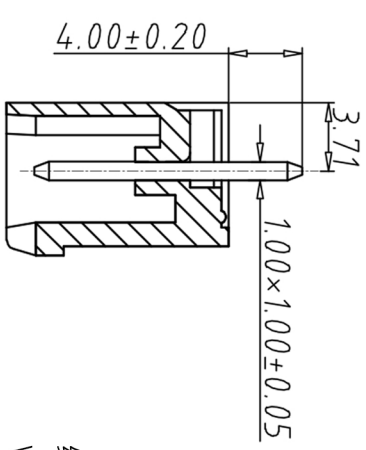
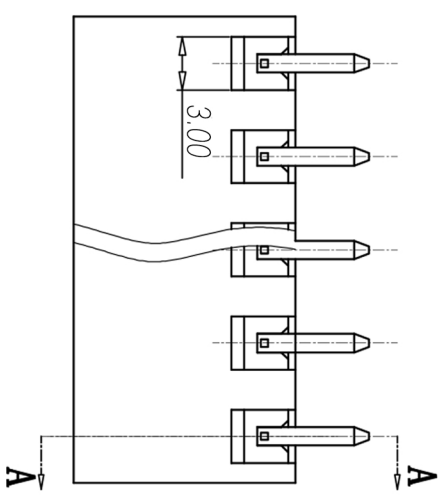
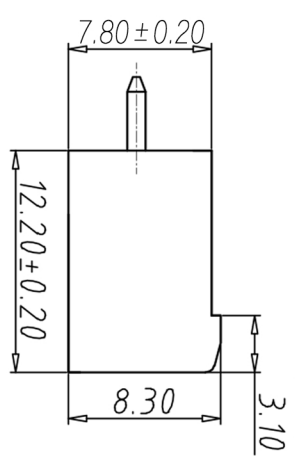
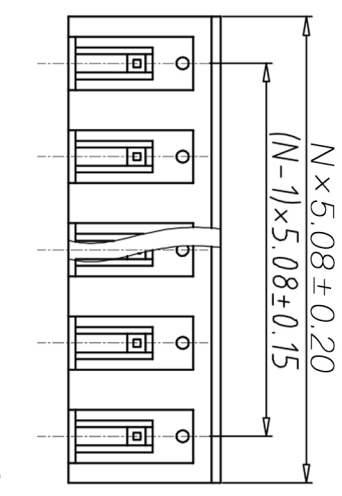


编号	修改原因	制图	审核	批准

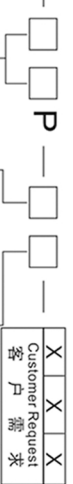


SECTION A-A

- 材质&电镀
焊针：黄铜，镀锡
塑件：PA66，UL94V-0
- 电气性能
参考标准 UL IEC
额定电压：300V 450V
额定电流：15A 20A
接触电阻：20MΩ
绝缘电阻：500MΩ/DC500V
耐电压：AC2000V/1min
- 机械性能
温度范围：-40°C~+105°C
瞬时温度：+250°C for 5 Sec

编码原则：

WJ2EDGV-5.08



No. of Pole	极数
1	Single pitch 单倍间距
2	Double pitch 双倍间距

Color	颜色
1	Grey 灰色
2	Blue 蓝色
3	Black 黑色
4	Green 绿色
5	Orange 橙色
6	Red 红色
7	Trans-parent 透明
8	Yellow 黄色
9	White 白色

尺寸公差：

X	±0.20
.X	±0.15
.XX	±0.10

角度公差：

X	±2'
.X	±1.5'
.XX	±1'

图纸类型	客户图纸	图页	1\1
比例	1:1	图幅	1\1
图纸编号			

投影法	第一角投影	品名	排插式接线端子
单位	mm	图例	WJ2EDGV系列
外形尺寸	A4	产品系列	WJ2BDGV系列

NIWU 宁波康奈克斯电气有限公司
Ningbo Kangnex Electric Co., Ltd