

## 产品简介

功能简介:	RS232 发送接收器
主要特点:	3V-5.5V 供电, 带 ESD 保护, 支持流控制
典型应用:	串口电平转换
主要资源:	SP3232, DB9 接口母头, UART 接口
资料包括:	电路原理图 相关 PDF 资料

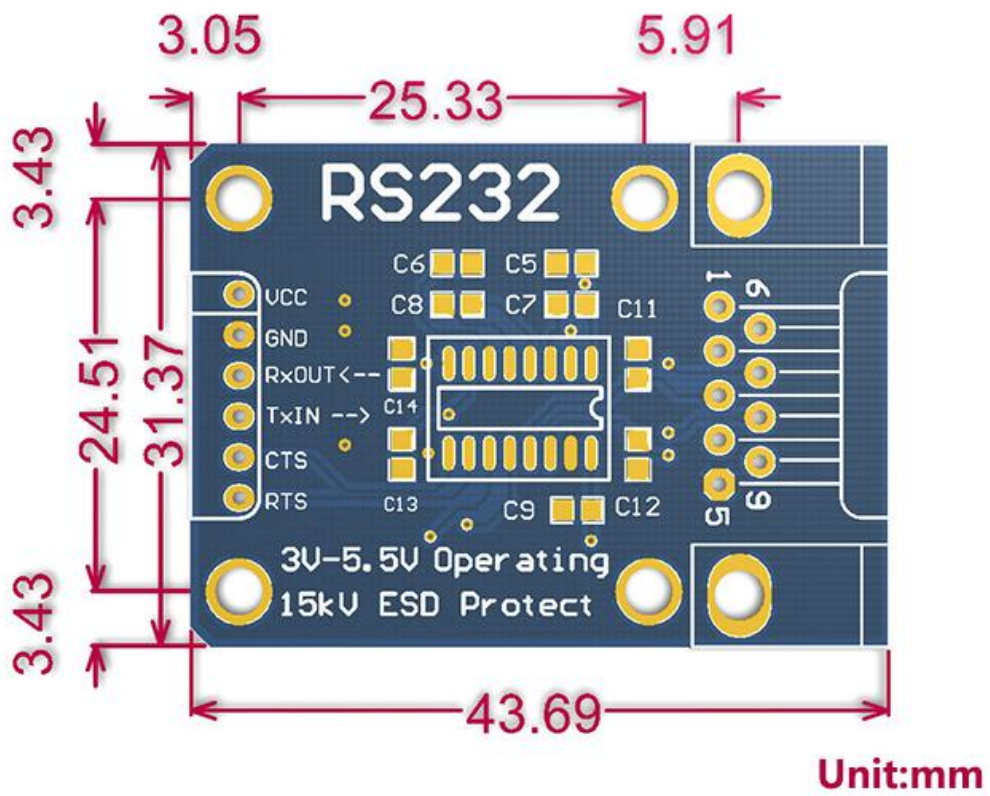
使用说明: (这里, 以接入 MCU 为例, 说明各 PIN 如何连接)

- VCC: 接 3V-5.5V
- GND: 接 GND
- RxOUT: 接 MCU.RX ( 信号流向: MCU.RX << SP3232 << PC.TX )
- TxIN : 接 MCU.TX ( 信号流向: MCU.TX >> SP3232 >> PC.RX )
- CTS : 接 MCU.CTS ( 信号流向: MCU.CTS << SP3232 << PC.RTS )
- RTS : 接 MCU.RTS ( 信号流向: MCU.RTS >> SP3232 >> PC.CTS )

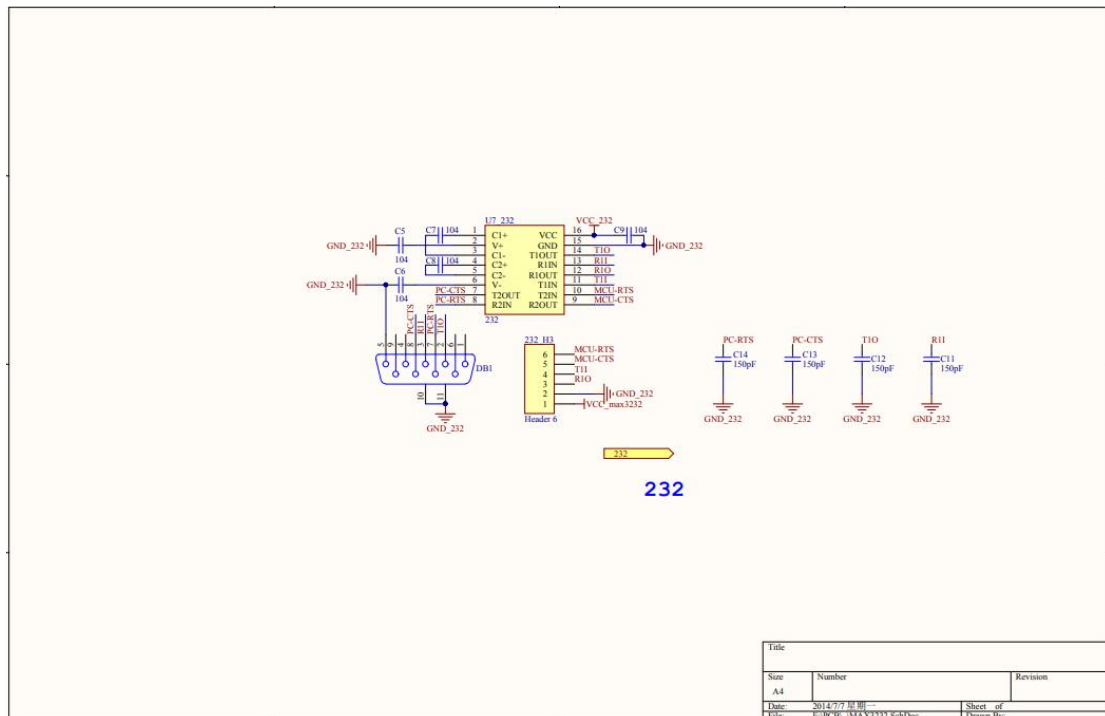
## 产品图片



## 产品尺寸



### 电路原理图



## 产品资料

下载路径: [www.waveshare.net/wiki/RS232 Board](http://www.waveshare.net/wiki/RS232_Board)

### 软件

---

- [串口调试助手](#)

### 数据手册

---

- [SP3232E](#)