

# 浙江步步精电子有限公司

## 承认书

客户名称: \_\_\_\_\_

品名规格: \_\_\_\_\_ 转换开关 115V-230V

客户料号: \_\_\_\_\_

公司料号: \_\_\_\_\_

执行标准: \_\_\_\_\_

制造厂商: \_\_\_\_\_ 浙江步步精电子有限公司

送样日期: \_\_\_\_\_

拟制	工程	品质	批准
陈志庚	杨凌辉	朱林义	

### 客户承认

工程	品质	审核	批准

认证编号:

公司全称:



联系人:

联系人 E-mail: [sz-bbj@163.com](mailto:sz-bbj@163.com)

电话: 0755-82886755

传真: 0755-83214466

网站: [www.cnbbj.com](http://www.cnbbj.com)

地址: 深圳市宝安区福永街道大洋田福

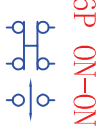
安第二工业区 7 栋四楼

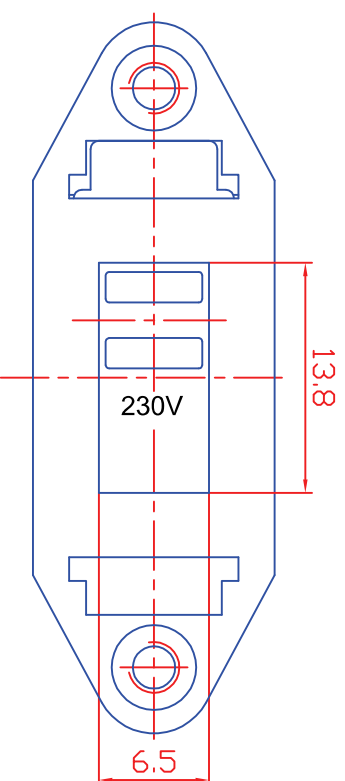
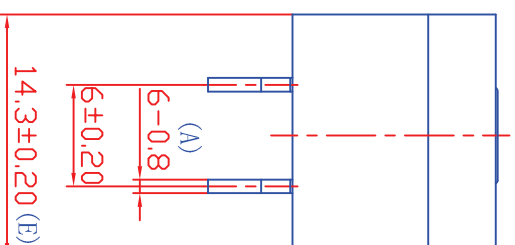
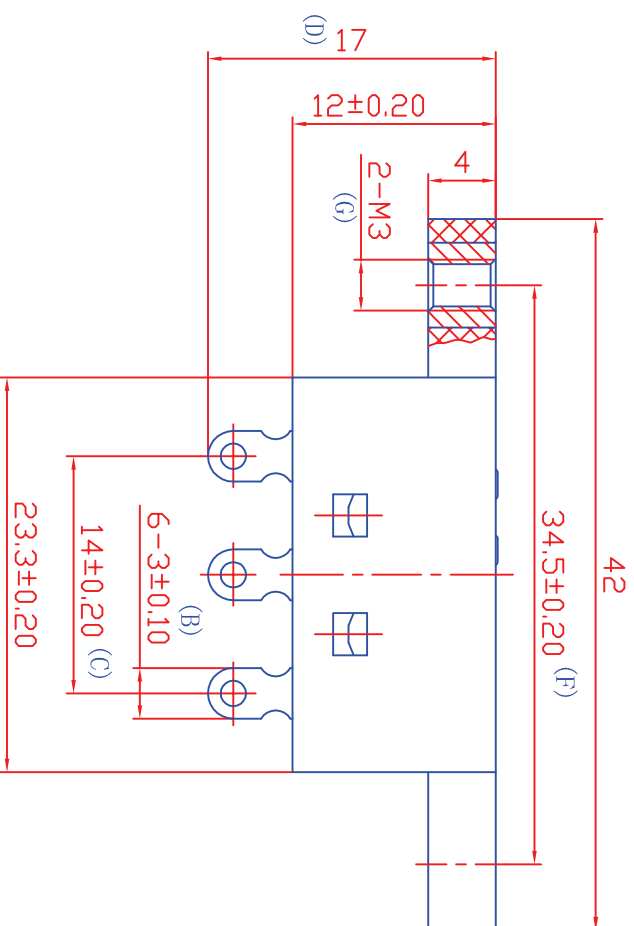
# 浙江步步精电子有限公司

## 目录

封面	.....	(1)
目录	.....	(2)
图纸	.....	(3)
产品各规格参数	.....	(4-5)

## 主要技术参数、性能

项目	参数
电路图	6P 0N-0N 
额定电压、电流	5A 250V AC
	10A 125V AC
绝缘电阻	$\geq 100M\Omega$
接触电阻	$\leq 50m\Omega$
介电强度(极间)	$\geq 1500VAC/1min$
电器寿命	$\geq 1 \times 10^4$ 次
相对湿度	98% (40°C)



设计		更改文件名		签字		日期	
标记	处数						
设计							
审核							
图样标记				重量		比例	
S	A	B				2:1	
共 张				第 张		PBS-110-E	
步步精电子有限公司						拨动开关	